

10 CAPPE VAPOR

Vapor hoods

VAPOR | CAPPE VAPOR

[IT]

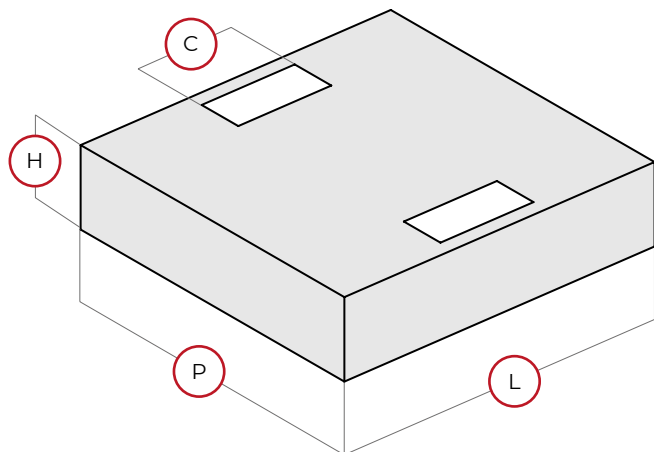
- Cappa di forma spiovente indicata per l'installazione specifica su forni e apparecchiature con grossa produzione di vapore concentrata sul frontale. Estetica cubica, abbinabile a cappe della stessa forma
- Costruzione in acciaio inox AISI 304 con superficie esterna finemente satinata tipo Scotch-Brite
- Altezza 450 mm
- Assemblaggio tramite elettropuntatura
- Canalina inferiore saldata a tenuta
- Pieghe antitaglio sugli spigoli a contatto
- Filtri AISI 304 antigrasso a labirinto dim. 400x500x25 mm e pannelli di tamponamento smontabili per lavaggio in lavastoviglie
- Scarico grassi con rubinetto ½"
- Illuminazione LED interna precablata, ove specificato
- Cablaggio elettrico con scatola di connessione sul tetto
- Imballo in gabbia di legno

[EN]

- Design specifically suitable for installation above ovens and equipment that produces a great concentration of steam at the front. Cuboid in shape, can be teamed with hoods of the same shape.
- Completely constructed in 304 stainless steel, Scotch-Brite finish for the surfaces on view
- Height 450 mm
- Assembled by tack welding
- Lower channel watertight welded
- Flattened lower edges on contact edges
- Removable AISI 304 labyrinth filters dim. 400x500x25 mm and plugging panels for dishwasher
- Grease outlet with ½" tap
- LED lighting, if specified
- Cabling with flame-resistant cable on the connection box
- Wooden crate packaging

10 CAPPE VAPOR CENTRALI

Island vapor hoods



DOTAZIONE / EQUIPMENT



CARATTERISTICHE / FEATURES



OPTIONAL / OPTIONAL

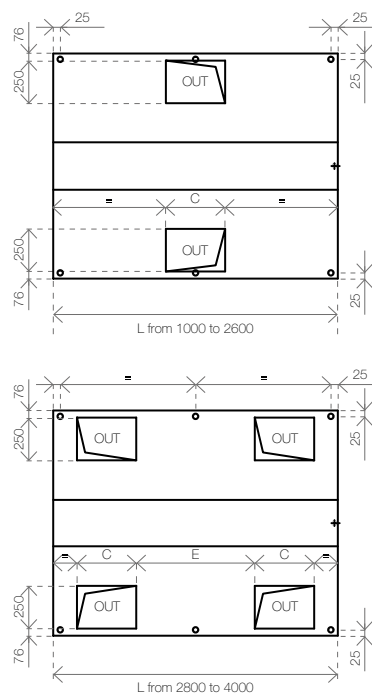
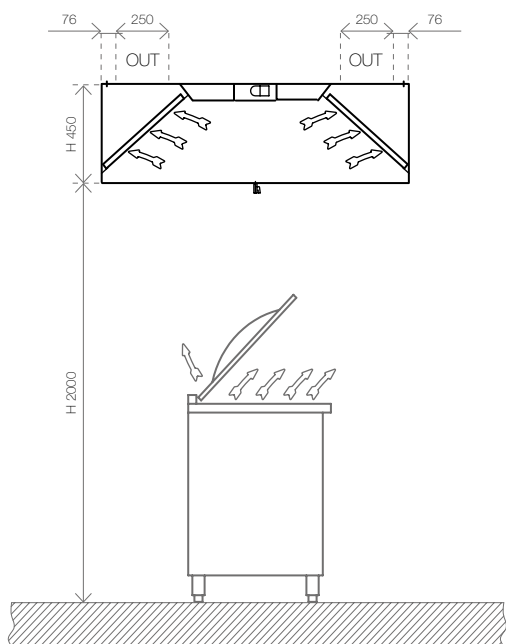


VAPOR | CAPPE VAPOR

Mod.	L mm	P mm	H mm	C mm	E mm	n. filtri no. filters	Portata max. indicativa Mc/h indicative max air extraction	Luci W lighting	Peso Kg weight
AVCS 1512	1200	1500	450	400	-	4	1950	1 x 8,4	62
AVCS 1514	1400	1500	450	500	-	6	2300	1 x 16,8	66
AVCS 1516	1600	1500	450	500	-	6	2600	1 x 16,8	70
AVCS 1518	1800	1500	450	600	-	8	2950	1 x 16,8	71
AVCS 1520	2000	1500	450	600	-	8	3250	2 x 8,4	72
AVCS 1522	2200	1500	450	700	-	8	3600	2 x 8,4	82
AVCS 1524	2400	1500	450	700	-	8	3900	2 x 8,4	91
AVCS 1526	2600	1500	450	700	-	10	4250	2 x 8,4	95
AVCS 1528	2800	1500	450	400	1000	10	4550	2 x 16,8	99
AVCS 1530	3000	1500	450	400	1100	12	4900	2 x 16,8	102
AVCS 1532	3200	1500	450	500	1100	12	5200	2 x 16,8	106
AVCS 1534	3400	1500	450	600	1100	14	5550	2 x 16,8	111
AVCS 1536	3600	1500	450	600	1200	14	5850	2 x 16,8 / 1 x 8,4	115
AVCS 1538	3800	1500	450	700	1200	16	6200	2 x 16,8 / 1 x 8,4	119
AVCS 1540	4000	1500	450	700	1300	16	6500	2 x 16,8 / 1 x 8,4	122
AVCS 1816	1600	1800	450	500	-	6	3150	1 x 16,8	74
AVCS 1818	1800	1800	450	600	-	8	3500	1 x 16,8	77
AVCS 1820	2000	1800	450	600	-	8	3900	2 x 8,4	79
AVCS 1822	2200	1800	450	700	-	8	4300	2 x 8,4	87
AVCS 1824	2400	1800	450	700	-	8	4700	2 x 8,4	94
AVCS 1826	2600	1800	450	700	-	10	5100	2 x 8,4	99
AVCS 1828	2800	1800	450	400	1000	10	5450	2 x 16,8	104

[IT] — Cappa ad aspirazione frontale con doppio filare di filtri. Cappa dedicata all'installazione su brasiere e apparecchiature la cui concentrazione di fumi è maggiore sul fronte cottura.

[EN] — Front extraction hood with a double row of filters. A hood designed for installation above bratt pans and equipment that produces a greater concentration of smoke and steam at the front of the cooking surface.



Mod.	L mm	P mm	H mm	C mm	E mm	n. filtri no. filters	Portata max. indicativa Mc/h indicative max air extraction	Luci W lighting	Peso Kg weight
AVCS 1830	3000	1800	450	400	1100	12	5850	2 x 16,8	107
AVCS 1832	3200	1800	450	500	1100	12	6250	2 x 16,8	110
AVCS 1834	3400	1800	450	600	1100	14	6650	2 x 16,8	115
AVCS 1836	3600	1800	450	600	1200	14	7000	2 x 16,8 / 1 x 8,4	120
AVCS 1838	3800	1800	450	700	1200	16	7400	2 x 16,8 / 1 x 8,4	124
AVCS 1840	4000	1800	450	700	1300	16	7800	2 x 16,8 / 1 x 8,4	127
AVCS 2216	1600	2200	450	500	-	6	3850	1 x 16,8	81
AVCS 2218	1800	2200	450	600	-	8	4300	1 x 16,8	85
AVCS 2220	2000	2200	450	600	-	8	4800	2 x 8,4	88
AVCS 2222	2200	2200	450	700	-	8	5250	2 x 8,4	92
AVCS 2224	2400	2200	450	700	-	8	5750	2 x 8,4	96
AVCS 2226	2600	2200	450	700	-	10	6200	2 x 8,4	104
AVCS 2228	2800	2200	450	400	1000	10	6700	2 x 16,8	111
AVCS 2230	3000	2200	450	400	1100	12	7150	2 x 16,8	112
AVCS 2232	3200	2200	450	500	1100	12	7650	2 x 16,8	114
AVCS 2234	3400	2200	450	600	1100	14	8100	2 x 16,8	119
AVCS 2236	3600	2200	450	600	1200	14	8600	2 x 16,8 / 1 x 8,4	123
AVCS 2238	3800	2200	450	700	1200	16	9050	2 x 16,8 / 1 x 8,4	128
AVCS 2240	4000	2200	450	700	1300	16	9550	2 x 16,8 / 1 x 8,4	132



LEGENDA

key table



filtro AISI 304 a labirinto e pannelli removibili

AISI 304 labyrinth filter and removable panels



scarico grassi
grease discharge



cablaggio con cavo antifiamma lunghezza libera 1 m

cabling with flame resistant cable (free cable length 1 meter)



illuminazione
lighting



carter di protezione LED
LED carter protection



imballo in legno perimetrale
wooden external packaging



supporti di staffaggio a muro
wall mounting brackets



accessori di sospensione a soffitto
hanging accessories



regolatore velocità motore
motor speed regulator



realizzato in acciaio inox 304
manufactured in stainless steel 304



finitura Scotch-Brite®
Scotch-Brite® finishing



canalina inferiore saldata a tenuta
lower channel watertight welded



pieghe antitaglio sugli spigoli a contatto
flattered lower edges on contact edges



assemblaggio tramite elettropuntatura
assembled by electric resistance spot welding



ventilatore a statore rotante
rotating stator fan



sistema immissione aria non trattata dall'interno
air input system without handling from the inside



3 sistema triflusso
tri-flow system



sistema lavaggio
washing system



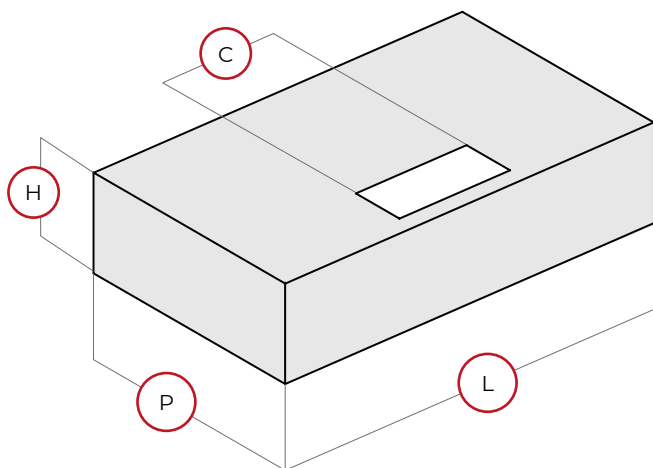
filtri AISI 304 DIN 18869-5 a labirinto antifiamma
AISI 304 DIN 18869-5 flame resistant labyrinth filters



quadro gestione lavaggio
washing system management panel

10 CAPPE VAPOR PER FORNI

Vapor hoods for ovens



DOTAZIONE / EQUIPMENT



CARATTERISTICHE / FEATURES



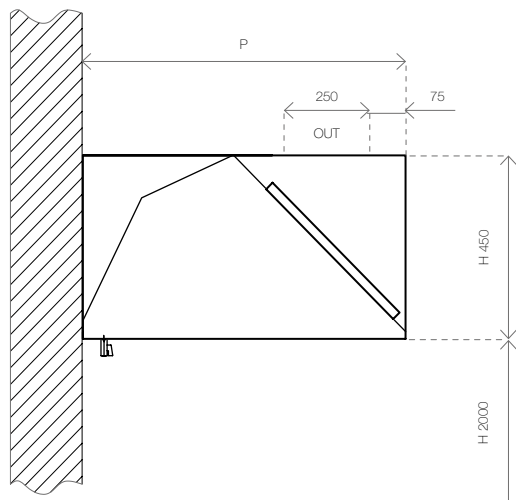
OPTIONAL / OPTIONAL



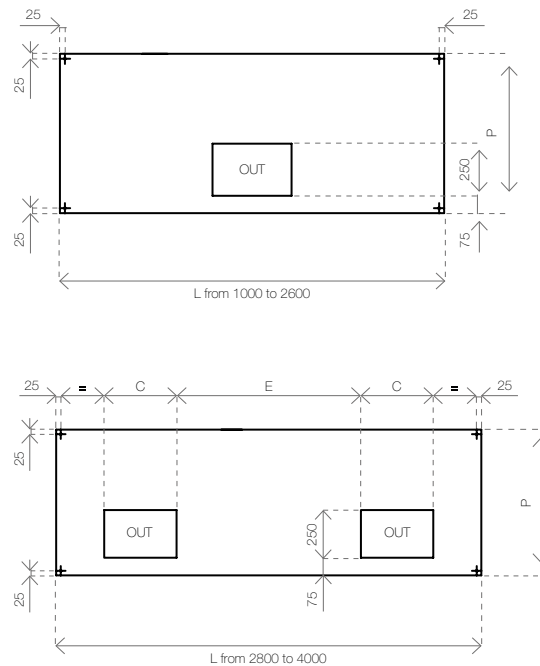
VAPOR | CAPPE VAPOR

Mod.	L mm	P mm	H mm	C mm	E mm	n. filtri no. filters	Portata max. indicativa Mc/h indicative max air extraction	Peso Kg weight
AVPF 1010	1000	1000	450	250	-	2	1100	47
AVPF 1012	1200	1000	450	400	-	2	1300	53
AVPF 1014	1400	1000	450	500	-	2	1550	59
AVPF 1016	1600	1000	450	500	-	3	1750	64
AVPF 1018	1800	1000	450	600	-	3	1950	70
AVPF 1020	2000	1000	450	600	-	4	2200	74
AVPF 1022	2200	1000	450	700	-	4	2400	79
AVPF 1024	2400	1000	450	700	-	5	2600	84
AVPF 1026	2600	1000	450	700	-	5	2850	90
AVPF 1028	2800	1000	450	400	1000	5	3050	95
AVPF 1030	3000	1000	450	400	1100	5	3250	99
AVPF 1210	1000	1200	450	250	-	2	1300	48
AVPF 1212	1200	1200	450	400	-	2	1600	54
AVPF 1214	1400	1200	450	500	-	2	1850	60
AVPF 1216	1600	1200	450	500	-	3	2100	65
AVPF 1218	1800	1200	450	600	-	3	2350	71
AVPF 1220	2000	1200	450	600	-	4	2600	76
AVPF 1222	2200	1200	450	700	-	4	2900	81
AVPF 1224	2400	1200	450	700	-	5	3150	86
AVPF 1226	2600	1200	450	700	-	5	3400	92
AVPF 1228	2800	1200	450	400	1000	5	3650	97
AVPF 1230	3000	1200	450	400	1100	5	3900	102

[IT] — Costruzione indicata per l'installazione specifica su forni e apparecchiature con grossa produzione di vapore concentrata sul fronte. Estetica cubica, abbinabile a cappe della stessa forma.

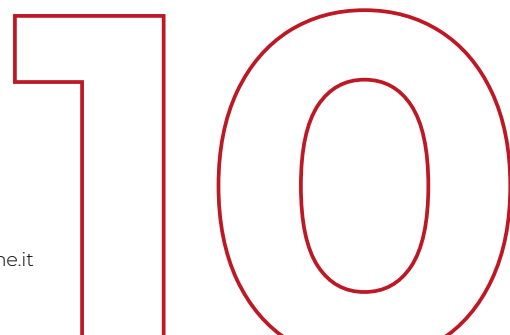


[EN] — Design specifically suitable for installation above ovens and equipment that produces a great concentration of steam at the front. Cuboid in shape, can be teamed with hoods of the same shape.



Mod.	L mm	P mm	H mm	C mm	E mm	n. filtri no. filters	Portata max. indicativa Mc/h indicative max air extraction	Peso Kg weight
AVPF 1410	1000	1400	450	250	-	2	1550	50
AVPF 1412	1200	1400	450	400	-	2	1850	56
AVPF 1414	1400	1400	450	500	-	2	2150	62
AVPF 1416	1600	1400	450	500	-	3	2450	68
AVPF 1418	1800	1400	450	600	-	3	2750	74
AVPF 1420	2000	1400	450	600	-	4	3050	80
AVPF 1422	2200	1400	450	700	-	4	3350	86
AVPF 1424	2400	1400	450	700	-	5	3650	91
AVPF 1426	2600	1400	450	700	-	5	3950	97
AVPF 1428	2800	1400	450	400	1000	5	4250	102
AVPF 1430	3000	1400	450	400	1100	5	4550	107

VAPORI | CAPPE VAPOR



LEGENDA

key table



filtro AISI 304 a labirinto e pannelli removibili

AISI 304 labyrinth filter and removable panels



scarico grassi
grease discharge



cablaggio con cavo antifiamma lunghezza libera 1 m

cabling with flame resistant cable (free cable length 1 meter)



illuminazione
lighting



carter di protezione LED
LED carter protection



imballo in legno perimetrale
wooden external packaging



supporti di staffaggio a muro
wall mounting brackets



accessori di sospensione a soffitto
hanging accessories



regolatore velocità motore
motor speed regulator



realizzato in acciaio inox 304
manufactured in stainless steel 304



finitura Scotch-Brite®
Scotch-Brite® finishing



canalina inferiore saldata a tenuta
lower channel watertight welded



pieghe antitaglio sugli spigoli a contatto
flattered lower edges on contact edges



assemblaggio tramite elettropuntatura
assembled by electric resistance spot welding



ventilatore a statore rotante
rotating stator fan



sistema immissione aria non trattata dall'interno
air input system without handling from the inside



3 sistema triflusso
tri-flow system



sistema lavaggio
washing system



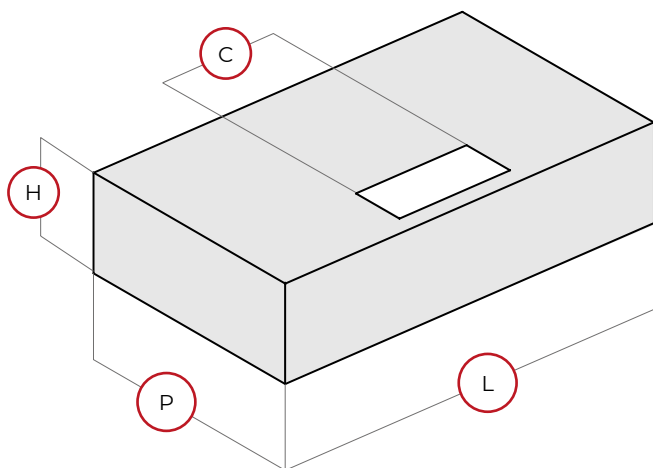
filtri AISI 304 DIN 18869-5 a labirinto antifiamma
AISI 304 DIN 18869-5 flame resistant labyrinth filters



quadro gestione lavaggio
washing system management panel

10 CAPPE VAPOR PER LAVASTOVIGLIE

Vapor hoods for dishwasher



DOTAZIONE / EQUIPMENT



CARATTERISTICHE / FEATURES



OPTIONAL / OPTIONAL

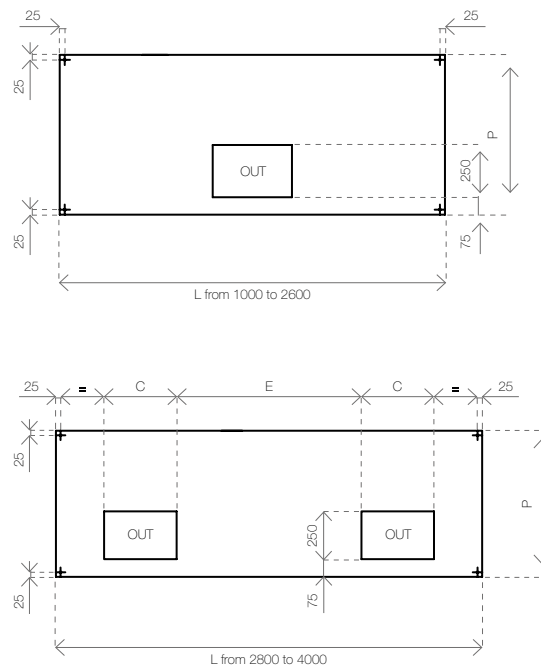
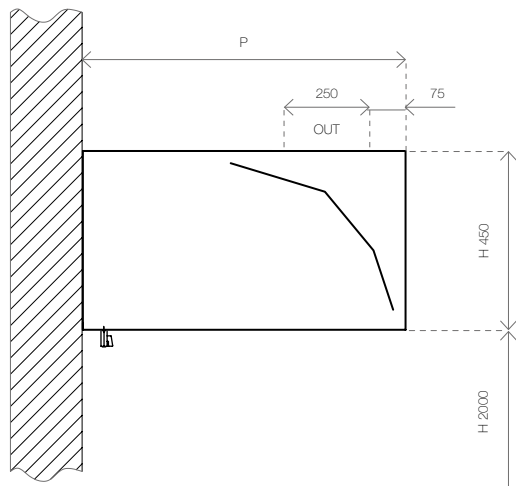


VAPOR | CAPPE VAPOR

Mod.	L mm	P mm	H mm	C mm	E mm	Portata max. indicativa Mc/h indicative max air extraction	Peso Kg weight
AVPL1010	1000	1000	450	250	-	1100	34
AVPL1012	1200	1000	450	400	-	1300	39
AVPL1014	1400	1000	450	500	-	1550	44
AVPL1016	1600	1000	450	500	-	1750	48
AVPL1018	1800	1000	450	600	-	1950	51
AVPL1020	2000	1000	450	600	-	2200	54
AVPL1022	2200	1000	450	700	-	2400	60
AVPL1024	2400	1000	450	700	-	2600	65
AVPL1026	2600	1000	450	700	-	2850	69
AVPL1028	2800	1000	450	400	1000	3050	73
AVPL1030	3000	1000	450	400	1100	3250	77

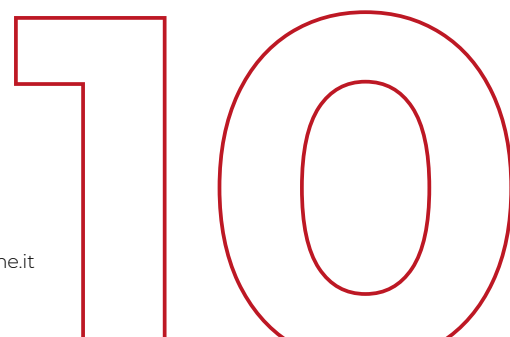
[IT] — Costruzione indicata all'installazione specifica su macchine lavastoviglie. Aspirazione laminare concentrata sul frontale. Estetica cubica, abbinabile a cappe della stessa forma.

[EN] — Design specifically suitable for installation above dishwashers. Laminar suction concentrated on the front. Cuboid in shape, can be teamed with hoods of the same shape.



Mod.	L mm	P mm	H mm	C mm	E mm	Portata max. indicativa Mc/h indicative max air extraction	Peso Kg weight
AVPL 1210	1000	1200	450	250	–	1300	39
AVPL 1212	1200	1200	450	400	–	1600	44
AVPL 1214	1400	1200	450	500	–	1850	49
AVPL 1216	1600	1200	450	500	–	2100	53
AVPL 1218	1800	1200	450	600	–	2350	57
AVPL 1220	2000	1200	450	600	–	2600	61
AVPL 1222	2200	1200	450	700	–	2900	66
AVPL 1224	2400	1200	450	700	–	3150	70
AVPL 1226	2600	1200	450	700	–	3400	74
AVPL 1228	2800	1200	450	400	1000	3650	78
AVPL 1230	3000	1200	450	400	1100	3900	82

VAPORI | CAPPE VAPOR



LEGENDA

key table



filtro AISI 304 a labirinto e pannelli removibili

AISI 304 labyrinth filter and removable panels



scarico grassi
grease discharge



cablaggio con cavo antifiamma lunghezza libera 1 m

cabling with flame resistant cable (free cable length 1 meter)



illuminazione
lighting



carter di protezione LED
LED carter protection



imballo in legno perimetrale
wooden external packaging



supporti di staffaggio a muro
wall mounting brackets



accessori di sospensione a soffitto
hanging accessories



regolatore velocità motore
motor speed regulator



realizzato in acciaio inox 304
manufactured in stainless steel 304



finitura Scotch-Brite®
Scotch-Brite® finishing



canalina inferiore saldata a tenuta
lower channel watertight welded



pieghe antitaglio sugli spigoli a contatto
flattered lower edges on contact edges



assemblaggio tramite elettropuntatura
assembled by electric resistance spot welding



ventilatore a statore rotante
rotating stator fan



sistema immissione aria non trattata dall'interno
air input system without handling from the inside



3 sistema triflusso
tri-flow system



sistema lavaggio
washing system



filtri AISI 304 DIN 18869-5 a labirinto antifiamma
AISI 304 DIN 18869-5 flame resistant labyrinth filters



quadro gestione lavaggio
washing system management panel